

Postbus 85767
2508 CL Den Haag
T. 070-5145420
info@bouwkostenkompas.nl
www.bouwkostenindex.nl

INDEXCIJFERS PARKEERGARAGES

4de KWARTAAL 2020
BIJGEWERKT T/M DEC 2020

1

INLEIDING

BouwkostenIndex.nl analyseert ieder kwartaal de bouwkosten indexcijfers. De indexcijfers worden bepaald voor ieder gebouwtype uit de website van BouwkostenKompas.

In deze rapportage worden de gebouwtypen voor parkeergebouwen gecategoriseerd in een zevental hoofdgroepen. Hiervoor zijn via een verdeelsleutel losse indexcijfers gegenereerd en een totaal woningbouw indexcijfer. In paragraaf 1.5 zijn de verschillende hoofdgroepen weergegeven.

1.1 Kengetallen BouwkostenKompas

BouwkostenIndex en BouwkostenKompas zijn ontwikkelingen van IGG Bouweconomie, adviseurs in bouweconomie. IGG heeft standaardbegrotingen opgesteld voor de verschillende gebouwtypen in het BouwkostenKompas op basis van de eigen referenties en kostenkennis. In de verschillende gestandaardiseerde begrotingen zijn de hoeveelheden vastgelegd en zijn de elementprijzen gekoppeld aan een database met onderbouwde elementprijzen. IGG actualiseert maandelijks de database en berekent vervolgens ieder kwartaal de nieuwe indexcijfers.

1.2 Berekening indexcijfers

Voor de berekening van de indexcijfers geldt 1 januari 2007 als uitgangspunt. De kengetallen van alle gebouwtypen zijn in eerste instantie berekend voor die peildatum. De per kwartaal berekende kengetallen worden gedeeld door de corresponderende kengetallen van 1-1-2007; het indexcijfer is dit quotiënt x 100.

Samengestelde indexcijfers worden bepaald op basis van een gewogen gemiddelde.

De verschillende gebouwtypen hebben elk een weefactor om hun belang voor het groeps cijfer vast te stellen. Deze weefactor kan veranderen in de loop van de tijd. De over-all index berust op het doorrekenen, wegen en middelen van zo'n 1.250 verschillende typen.

Alle indexcijfers worden aan het begin van elk kwartaal opnieuw berekend. De tussenliggende maanden worden door middel van interpolatie bepaald.

1.3 Analyse trends

IGG maakt een analyse van de mogelijke prijsontwikkeling voor de komende vier kwartalen op basis van de trends binnen de bouw. Dit gebeurt d.m.v. een trendanalyse van de indexcijfers van de afgelopen 3 jaar.

Wij merken hierbij op dat wij geen voorspelling doen van de indexcijfers voor de toekomst, maar 'slechts' een statistische trendanalyse maken van de afgelopen jaren.

In deze analyse wordt de periode waarover de trend wordt berekend vergroot indien het berekende indexcijfer verder vooruit ligt.

1.4 Herijking modellen

Per 1-1-2011 is de EPC verlaagd naar 0,6. Hiervoor zijn de modellen op die datum herijkt. De kostenstijging i.v.m. de verlaging van de EPC is gecorrigeerd in de berekening van de indexcijfers. Deze kostenstijging ligt voor de woningbouw gemiddeld op ca. 4,5 -5,5 %.

1.5 Categorieën

Deze rapportage bevat de over-all indexen voor de gehele bouw en de indexen voor parkeergebouwen (hoofdstuk 3).

Vervolgens worden in hoofdstuk 4 de indexcijfers getoond voor de categorieën:

1. Oppervlakteparkeren;
2. Tijdelijke garages;
3. Bovengrondse parkeergarages;
4. Ondergrondse parkeergarages;
5. Gecombineerd met bebouwing;
6. Fietsenstallingen;
7. Parkeersystemen;

Indexen van alle individuele bouwtypen zijn op de website te downloaden.

1.6 Gebruik

De gegevens in dit document worden onder licentie verstrekt. De licentienemer mag de cijfers gebruiken binnen de eigen organisatie en t.b.v. eigen projecten. Verstrekking aan derden is niet toegestaan. Bij gebruik van cijfers / tabellen in rapportages t.b.v. derden zal BouwkostenKompas als bron worden vermeld.

1.7 Aansprakelijkheid

IGG Bouweconomie verklaart dat deze uitgave op zorgvuldige wijze en naar beste weten is samengesteld. De indexcijfers zijn gebaseerd op reële gemiddelden van projectgroepen. Binnen de bouw zijn echter alle projecten uniek en is het hierdoor mogelijk dat projecten afwijken van de indexcijfers zoals hierin gepubliceerd. De gebruikers van deze uitgave wordt dan ook nadrukkelijk aangeraden deze informatie niet geïsoleerd te gebruiken, maar de getallen te interpreteren en te vertalen naar het gewenste project. Wij raden ten sterkste aan om de gebruikte informatie door professionals te laten toetsen.

1.8 Bouwkostenindex.nl

Bij uw bestellen van de bouwkostenindexcijfers heeft u een gebruikersnaam en wachtwoord ontvangen. Met deze gegevens kunt u inloggen op de website bouwkostenindex.nl en alle beschikbare indexcijfers inzien. Tevens is het mogelijk de startdatum (index=100) aan te passen. Voor de woningbouw heeft u de beschikking over indexcijfers voor ca. 150 typen gebouwen en geautoriseerden subgroepen.

2

INDEXCIJFERS HOOFDGROEP

In dit hoofdstuk worden de over-all index en de totaalindex voor parkeergebouwen weergegeven. U vindt aparte indexcijfers voor zowel de bouwkostenindex als de aanbestedingsindex.

De bouwkostenindex is een weergave van de ontwikkeling van de directe kosten.

De aanbestedingsindex wordt door IGG bijgehouden vanaf 2007 en is een weergave van de krapte c.q. de ruimte op de aanbestedingsmarkt. De aanbestedingsindex geeft het gemiddelde aanbestedingsresultaat weer t.o.v. een directieraming gebaseerd op de prijsontwikkeling gelijk aan de bouwkostenindex.

2.1 Over-all index

2.1.1 Bouwkostenindex

Over-all												
	Jan	Feb	Mar	Apr	Mei	Jun	Jul	Aug	Sep	Okt	Nov	Dec
2000	80,34	80,46	80,58	80,70	81,03	81,37	81,70	81,78	81,85	81,93	82,57	83,22
2001	83,86	83,98	84,09	84,21	84,59	84,98	85,36	85,47	85,57	85,68	86,46	87,23
2002	88,01	88,18	88,35	88,52	88,96	89,39	89,83	89,84	89,85	89,86	89,21	88,56
2003	87,91	88,01	88,11	88,21	88,50	88,78	89,07	89,10	89,12	89,15	89,51	89,86
2004	90,22	90,42	90,63	90,83	91,35	91,88	92,40	92,52	92,64	92,76	92,96	93,15
2005	93,35	93,41	93,46	93,52	94,02	94,52	95,02	95,06	95,11	95,15	95,52	95,90
2006	96,27	96,37	96,48	96,58	96,95	97,33	97,70	97,86	98,02	98,18	98,79	99,39
2007	100,00	100,36	100,73	101,09	101,65	102,22	102,78	102,79	102,79	102,80	103,16	103,52
2008	103,88	104,87	105,85	106,84	107,39	107,93	108,48	107,60	106,71	105,83	105,50	105,16
2009	104,83	104,68	104,53	104,38	104,59	104,79	105,00	104,36	103,73	103,09	102,60	102,11
2010	101,62	101,50	101,38	101,26	101,31	101,36	101,41	101,44	101,46	101,49	101,74	101,99
2011	102,24	102,46	102,69	102,91	103,20	103,49	103,78	103,59	103,41	103,22	103,31	103,41
2012	103,50	103,59	103,69	103,78	103,79	103,81	103,82	103,84	103,85	103,87	103,88	103,89
2013	103,90	104,06	104,21	104,37	104,33	104,30	104,26	104,45	104,64	104,83	105,15	105,47
2014	105,79	105,85	105,91	105,97	106,12	106,26	106,41	106,58	106,76	106,93	107,23	107,52
2015	107,82	107,90	107,98	108,06	108,12	108,19	108,25	108,37	108,50	108,62	108,83	109,03
2016	109,24	109,42	109,60	109,78	109,83	109,89	109,94	110,05	110,16	110,27	110,44	110,62
2017	110,79	111,02	111,24	111,47	111,74	112,00	112,27	112,58	112,88	113,19	113,81	114,44
2018	115,06	115,62	116,19	116,75	117,24	117,73	118,22	118,57	118,92	119,27	119,93	120,58
2019	121,24	121,83	122,43	123,02	123,22	123,41	123,61	123,79	123,96	124,14	124,43	124,71
2020	125,00	125,08	125,17	125,25	125,40	125,56	125,71	125,98	126,26	126,53	126,78	127,02
2021	127,27	127,36	127,44	127,53	127,59	127,64	127,70	127,76	127,83	127,89	127,92	127,96
2022	127,99											

2.1.2

Aanbestedingsindex

Over-all												
	Jan	Feb	Mar	Apr	Mei	Jun	Jul	Aug	Sep	Okt	Nov	Dec
2007	101,24	101,80	102,36	102,92	103,36	103,81	104,25	104,72	105,18	105,65	106,19	106,72
2008	107,26	107,90	108,55	109,19	109,31	109,43	109,55	108,90	108,24	107,59	106,40	105,22
2009	104,03	103,26	102,50	101,73	101,56	101,40	101,23	101,02	100,82	100,61	100,26	99,92
2010	99,57	98,99	98,40	97,82	97,95	98,09	98,22	98,33	98,43	98,54	98,76	98,97
2011	99,19	99,47	99,75	100,03	99,59	99,14	98,70	98,36	98,02	97,68	97,71	97,74
2012	97,77	97,71	97,65	97,59	98,14	98,69	99,24	98,97	98,71	98,44	98,53	98,62
2013	98,71	98,86	99,02	99,17	99,13	99,10	99,06	99,38	99,70	100,02	100,05	100,08
2014	100,11	100,15	100,20	100,24	100,80	101,35	101,91	102,08	102,24	102,41	102,69	102,97
2015	103,25	103,63	104,01	104,39	104,80	105,22	105,63	106,14	106,65	107,16	107,65	108,13
2016	108,62	108,90	109,19	109,47	109,90	110,34	110,77	111,22	111,66	112,11	112,62	113,12
2017	113,63	113,87	114,11	114,35	114,61	114,87	115,13	115,46	115,78	116,11	116,58	117,06
2018	117,53	118,10	118,68	119,25	120,58	121,90	123,23	123,77	124,32	124,86	125,37	125,87
2019	126,38	126,42	126,47	126,51	126,45	126,38	126,32	126,32	126,31	126,31	126,15	125,98
2020	125,82	125,28	124,73	124,19	124,34	124,48	124,63	124,59	124,55	124,51	124,45	124,40
2021	124,34	124,33	124,31	124,30	124,29	124,29	124,28	124,27	124,26	124,25	124,25	124,24
2022	124,24											

2.2

Parkeren

2.2.1

Bouwkostenindex

Parkeren												
	Jan	Feb	Mar	Apr	Mei	Jun	Jul	Aug	Sep	Okt	Nov	Dec
2000	81,56	81,68	81,80	81,92	82,26	82,60	82,94	83,02	83,09	83,17	83,82	84,48
2001	85,13	85,25	85,36	85,48	85,87	86,26	86,65	86,76	86,87	86,98	87,77	88,55
2002	89,34	89,51	89,69	89,86	90,30	90,75	91,19	91,20	91,21	91,22	90,56	89,90
2003	89,24	89,46	89,69	89,91	90,05	90,20	90,34	90,40	90,45	90,51	90,77	91,04
2004	91,30	91,36	91,43	91,49	91,90	92,30	92,71	92,91	93,12	93,32	93,50	93,68
2005	93,86	93,98	94,11	94,23	94,55	94,86	95,18	95,29	95,41	95,52	95,75	95,99
2006	96,22	96,39	96,56	96,73	97,06	97,38	97,71	98,11	98,50	98,90	99,27	99,63
2007	100,00	100,36	100,71	101,07	101,63	102,20	102,76	102,84	102,91	102,99	103,33	103,68
2008	104,02	104,96	105,91	106,85	107,35	107,85	108,35	107,61	106,87	106,13	105,80	105,46
2009	105,13	105,01	104,89	104,77	104,83	104,89	104,95	104,58	104,20	103,83	103,47	103,12
2010	102,76	102,82	102,87	102,93	102,88	102,82	102,77	102,81	102,86	102,90	103,03	103,17
2011	103,30	103,50	103,71	103,91	103,97	104,03	104,09	103,89	103,69	103,49	103,59	103,68
2012	103,78	103,90	104,02	104,14	104,07	103,99	103,92	103,89	103,87	103,84	104,08	104,33
2013	104,57	104,83	105,09	105,35	105,33	105,32	105,30	105,59	105,88	106,17	106,17	106,17
2014	106,17	106,18	106,19	106,20	106,21	106,23	106,24	106,57	106,90	107,23	107,68	108,14
2015	108,59	108,69	108,78	108,88	108,96	109,04	109,12	109,28	109,43	109,59	109,92	110,24
2016	110,57	110,82	111,08	111,33	111,42	111,51	111,60	111,75	111,91	112,06	112,37	112,67
2017	112,98	113,23	113,49	113,74	114,03	114,31	114,60	114,83	115,06	115,29	115,89	116,48
2018	117,08	117,66	118,25	118,83	119,44	120,05	120,66	121,06	121,45	121,85	122,52	123,19
2019	123,86	123,90	123,95	123,99	124,21	124,42	124,64	124,70	124,75	124,81	125,03	125,24
2020	125,46	125,46	125,46	125,46	126,59	127,72	128,85	129,23	129,60	129,98	130,13	130,27
2021	130,42	130,51	130,59	130,68	130,72	130,76	130,80	130,85	130,89	130,94	130,97	130,99
2022	131,02											

2.2.2

Aanbestedingsindex

Parkeren												
	Jan	Feb	Mar	Apr	Mei	Jun	Jul	Aug	Sep	Okt	Nov	Dec
2007	101,24	101,79	102,35	102,90	103,34	103,79	104,23	104,77	105,30	105,84	106,36	106,89
2008	107,41	108,01	108,60	109,20	109,27	109,35	109,42	108,91	108,40	107,89	106,70	105,52
2009	104,33	103,59	102,85	102,11	101,80	101,50	101,19	101,24	101,28	101,33	101,12	100,90
2010	100,69	100,27	99,85	99,43	99,47	99,50	99,54	99,66	99,79	99,91	100,01	100,12
2011	100,22	100,48	100,74	101,00	100,33	99,67	99,00	98,65	98,29	97,94	97,97	98,00
2012	98,03	97,99	97,96	97,92	97,79	97,67	97,54	97,68	97,81	97,95	98,42	98,89
2013	99,36	99,61	99,87	100,12	100,10	100,07	100,05	100,47	100,89	101,31	101,03	100,75
2014	100,47	100,49	100,50	100,52	100,97	101,41	101,86	102,16	102,47	102,77	103,21	103,65
2015	104,09	104,48	104,88	105,27	105,78	106,28	106,79	107,27	107,75	108,23	108,86	109,50
2016	110,13	110,49	110,85	111,21	111,70	112,18	112,67	113,17	113,67	114,17	114,81	115,44
2017	116,08	116,34	116,61	116,87	117,16	117,46	117,75	117,98	118,22	118,45	118,89	119,33
2018	119,77	120,37	120,98	121,58	123,03	124,49	125,94	126,53	127,11	127,70	128,23	128,75
2019	129,28	128,82	128,37	127,91	127,88	127,85	127,82	127,74	127,66	127,58	127,15	126,72
2020	126,29	125,66	125,02	124,39	125,51	126,64	127,76	127,94	128,12	128,30	128,23	128,15
2021	128,08	128,09	128,11	128,12	128,11	128,11	128,10	128,09	128,08	128,07	128,07	128,07
2022	128,07											

3

INDEXCIJFERS SUBGROEPEN

3.1 Indexcijfers

In de onderstaande tabellen zijn de indexcijfers weergegeven vanaf 2000 voor de genoemde categorieën.

3.1.1 Oppervlakteparkeren

Oppervlakte												
	Jan	Feb	Mar	Apr	Mei	Jun	Jul	Aug	Sep	Okt	Nov	Dec
2000	81,56	81,68	81,80	81,92	82,26	82,60	82,94	83,02	83,09	83,17	83,82	84,48
2001	85,13	85,25	85,36	85,48	85,87	86,26	86,65	86,76	86,87	86,98	87,77	88,55
2002	89,34	89,51	89,69	89,86	90,30	90,75	91,19	91,20	91,21	91,22	90,56	89,90
2003	89,24	89,46	89,69	89,91	90,05	90,20	90,34	90,40	90,45	90,51	90,77	91,04
2004	91,30	91,36	91,43	91,49	91,90	92,30	92,71	92,91	93,12	93,32	93,50	93,68
2005	93,86	93,98	94,11	94,23	94,55	94,86	95,18	95,29	95,41	95,52	95,75	95,99
2006	96,22	96,39	96,56	96,73	97,06	97,38	97,71	98,11	98,50	98,90	99,27	99,63
2007	100,00	100,36	100,71	101,07	101,63	102,20	102,76	102,84	102,91	102,99	103,33	103,68
2008	104,02	104,96	105,91	106,85	107,35	107,85	108,35	107,61	106,87	106,13	105,80	105,46
2009	105,13	105,01	104,89	104,77	104,83	104,89	104,95	104,58	104,20	103,83	103,47	103,12
2010	102,76	102,82	102,87	102,93	102,88	102,82	102,77	102,81	102,86	102,90	103,03	103,17
2011	103,30	103,50	103,71	103,91	103,97	104,03	104,09	103,89	103,69	103,49	103,59	103,68
2012	103,78	103,90	104,02	104,14	104,37	104,61	104,84	104,68	104,53	104,37	104,58	104,80
2013	105,01	105,38	105,75	106,12	106,10	106,07	106,05	106,44	106,83	107,22	107,22	107,22
2014	107,22	107,23	107,24	107,25	107,38	107,50	107,63	107,89	108,16	108,42	109,02	109,62
2015	110,22	110,34	110,46	110,58	110,69	110,79	110,90	111,02	111,13	111,25	111,56	111,86
2016	112,17	112,49	112,82	113,14	113,25	113,36	113,47	113,61	113,75	113,89	114,29	114,69
2017	115,09	115,35	115,61	115,87	116,17	116,48	116,78	117,00	117,23	117,45	117,97	118,50
2018	119,02	119,47	119,92	120,37	121,04	121,71	122,38	122,75	123,13	123,50	124,28	125,07
2019	125,85	125,87	125,89	125,91	126,14	126,36	126,59	126,64	126,70	126,75	126,91	127,06
2020	127,22	127,22	127,22	127,22	127,54	127,87	128,19	128,60	129,00	129,41	129,57	129,73
2021	129,89	129,98	130,08	130,17	130,21	130,26	130,30	130,35	130,40	130,45	130,48	130,51
2022	130,54											

3.1.2

Tijdelijke garages

Tijdelijk (bovengronds)												
	Jan	Feb	Mar	Apr	Mei	Jun	Jul	Aug	Sep	Okt	Nov	Dec
2000	81,56	81,68	81,80	81,92	82,26	82,60	82,94	83,02	83,09	83,17	83,82	84,48
2001	85,13	85,25	85,36	85,48	85,87	86,26	86,65	86,76	86,87	86,98	87,77	88,55
2002	89,34	89,51	89,69	89,86	90,30	90,75	91,19	91,20	91,21	91,22	90,56	89,90
2003	89,24	89,46	89,69	89,91	90,05	90,20	90,34	90,40	90,45	90,51	90,77	91,04
2004	91,30	91,36	91,43	91,49	91,90	92,30	92,71	92,91	93,12	93,32	93,50	93,68
2005	93,86	93,98	94,11	94,23	94,55	94,86	95,18	95,29	95,41	95,52	95,75	95,99
2006	96,22	96,39	96,56	96,73	97,06	97,38	97,71	98,11	98,50	98,90	99,27	99,63
2007	100,00	100,36	100,71	101,07	101,63	102,20	102,76	102,84	102,91	102,99	103,33	103,68
2008	104,02	104,96	105,91	106,85	107,35	107,85	108,35	107,61	106,87	106,13	105,80	105,46
2009	105,13	105,01	104,89	104,77	104,83	104,89	104,95	104,58	104,20	103,83	103,47	103,12
2010	102,76	102,82	102,87	102,93	102,88	102,82	102,77	102,81	102,86	102,90	103,03	103,17
2011	103,30	103,50	103,71	103,91	103,97	104,03	104,09	103,89	103,69	103,49	103,59	103,68
2012	103,78	103,90	104,02	104,14	104,19	104,23	104,28	104,08	103,89	103,69	103,78	103,87
2013	103,96	104,11	104,27	104,42	104,41	104,40	104,39	104,55	104,71	104,87	104,87	104,87
2014	104,87	104,77	104,66	104,56	104,69	104,83	104,96	105,13	105,31	105,48	105,88	106,28
2015	106,68	106,78	106,88	106,98	107,05	107,12	107,19	106,84	106,50	106,15	106,55	106,94
2016	107,34	107,49	107,65	107,80	107,77	107,75	107,72	107,73	107,73	107,74	107,97	108,20
2017	108,43	108,68	108,93	109,18	109,46	109,75	110,03	110,24	110,44	110,65	112,03	113,42
2018	114,80	116,67	118,55	120,42	120,75	121,08	121,41	122,14	122,88	123,61	123,61	123,61
2019	123,61	124,68	125,76	126,83	126,95	127,08	127,20	127,47	127,73	128,00	128,71	129,43
2020	130,14	130,14	130,14	130,14	130,32	130,49	130,67	130,89	131,10	131,32	131,41	131,49
2021	131,58	131,63	131,68	131,73	131,75	131,78	131,80	131,83	131,85	131,88	131,90	131,91
2022	131,93											

3.1.3

Bovengronds

Bovengronds												
	Jan	Feb	Mar	Apr	Mei	Jun	Jul	Aug	Sep	Okt	Nov	Dec
2000	81,56	81,68	81,80	81,92	82,26	82,60	82,94	83,02	83,09	83,17	83,82	84,48
2001	85,13	85,25	85,36	85,48	85,87	86,26	86,65	86,76	86,87	86,98	87,77	88,55
2002	89,34	89,51	89,69	89,86	90,30	90,75	91,19	91,20	91,21	91,22	90,56	89,90
2003	89,24	89,46	89,69	89,91	90,05	90,20	90,34	90,40	90,45	90,51	90,77	91,04
2004	91,30	91,36	91,43	91,49	91,90	92,30	92,71	92,91	93,12	93,32	93,50	93,68
2005	93,86	93,98	94,11	94,23	94,55	94,86	95,18	95,29	95,41	95,52	95,75	95,99
2006	96,22	96,39	96,56	96,73	97,06	97,38	97,71	98,11	98,50	98,90	99,27	99,63
2007	100,00	100,36	100,71	101,07	101,63	102,20	102,76	102,84	102,91	102,99	103,33	103,68
2008	104,02	104,96	105,91	106,85	107,35	107,85	108,35	107,61	106,87	106,13	105,80	105,46
2009	105,13	105,01	104,89	104,77	104,83	104,89	104,95	104,58	104,20	103,83	103,47	103,12
2010	102,76	102,82	102,87	102,93	102,88	102,82	102,77	102,81	102,86	102,90	103,03	103,17
2011	103,30	103,50	103,71	103,91	103,97	104,03	104,09	103,89	103,69	103,49	103,59	103,68
2012	103,78	103,90	104,02	104,14	104,19	104,23	104,28	104,23	104,18	104,13	104,30	104,46
2013	104,63	104,80	104,97	105,14	105,13	105,12	105,11	105,30	105,49	105,68	105,68	105,68
2014	105,68	105,59	105,49	105,40	105,41	105,41	105,42	105,54	105,67	105,79	106,08	106,36
2015	106,65	106,52	106,38	106,25	106,30	106,36	106,41	106,65	106,90	107,14	107,57	107,99
2016	108,42	108,39	108,37	108,34	108,42	108,49	108,57	108,72	108,87	109,02	109,02	109,03
2017	109,03	109,28	109,52	109,77	110,06	110,34	110,63	110,85	111,08	111,30	112,12	112,94
2018	113,76	114,62	115,49	116,35	116,91	117,46	118,02	118,49	118,97	119,44	119,95	120,47
2019	120,98	121,00	121,01	121,03	121,23	121,42	121,62	121,67	121,71	121,76	122,04	122,33
2020	122,61	122,61	122,61	122,61	122,89	123,18	123,46	123,81	124,17	124,52	124,66	124,79
2021	124,93	125,01	125,10	125,18	125,21	125,25	125,28	125,32	125,37	125,41	125,44	125,46
2022	125,49											

3.1.4

Ondergronds

Verdiept												
	Jan	Feb	Mar	Apr	Mei	Jun	Jul	Aug	Sep	Okt	Nov	Dec
2000	81,56	81,68	81,80	81,92	82,26	82,60	82,94	83,02	83,09	83,17	83,82	84,48
2001	85,13	85,25	85,36	85,48	85,87	86,26	86,65	86,76	86,87	86,98	87,77	88,55
2002	89,34	89,51	89,69	89,86	90,30	90,75	91,19	91,20	91,21	91,22	90,56	89,90
2003	89,24	89,46	89,69	89,91	90,05	90,20	90,34	90,40	90,45	90,51	90,77	91,04
2004	91,30	91,36	91,43	91,49	91,90	92,30	92,71	92,91	93,12	93,32	93,50	93,68
2005	93,86	93,98	94,11	94,23	94,55	94,86	95,18	95,29	95,41	95,52	95,75	95,99
2006	96,22	96,39	96,56	96,73	97,06	97,38	97,71	98,11	98,50	98,90	99,27	99,63
2007	100,00	100,36	100,71	101,07	101,63	102,20	102,76	102,84	102,91	102,99	103,33	103,68
2008	104,02	104,96	105,91	106,85	107,35	107,85	108,35	107,61	106,87	106,13	105,80	105,46
2009	105,13	105,01	104,89	104,77	104,83	104,89	104,95	104,58	104,20	103,83	103,47	103,12
2010	102,76	102,82	102,87	102,93	102,88	102,82	102,77	102,81	102,86	102,90	103,03	103,17
2011	103,30	103,50	103,71	103,91	103,97	104,03	104,09	103,89	103,69	103,49	103,59	103,68
2012	103,78	103,90	104,02	104,14	104,19	104,23	104,28	104,27	104,25	104,24	104,40	104,55
2013	104,71	104,96	105,22	105,47	105,45	105,44	105,42	105,70	105,99	106,27	106,27	106,27
2014	106,27	106,36	106,44	106,53	106,67	106,80	106,94	107,13	107,32	107,51	107,95	108,40
2015	108,84	109,02	109,21	109,39	109,46	109,54	109,61	109,83	110,05	110,27	110,58	110,90
2016	111,21	111,46	111,71	111,96	112,10	112,24	112,38	112,56	112,74	112,92	113,32	113,73
2017	114,13	114,39	114,65	114,91	115,21	115,51	115,81	116,04	116,27	116,50	117,02	117,55
2018	118,07	118,56	119,05	119,54	120,20	120,85	121,51	121,89	122,28	122,66	123,42	124,17
2019	124,93	124,95	124,96	124,98	125,21	125,44	125,67	125,72	125,78	125,83	126,03	126,22
2020	126,42	126,42	126,42	126,42	129,51	132,61	135,70	136,11	136,51	136,92	137,08	137,25
2021	137,41	137,51	137,60	137,70	137,74	137,78	137,82	137,87	137,92	137,97	138,00	138,04
2022	138,07											

3.1.5

Gecombineerd met bebouwing

Gecombineerd met bebouwing												
	Jan	Feb	Mar	Apr	Mei	Jun	Jul	Aug	Sep	Okt	Nov	Dec
2000	81,56	81,68	81,80	81,92	82,26	82,60	82,94	83,02	83,09	83,17	83,82	84,48
2001	85,13	85,25	85,36	85,48	85,87	86,26	86,65	86,76	86,87	86,98	87,77	88,55
2002	89,34	89,51	89,69	89,86	90,30	90,75	91,19	91,20	91,21	91,22	90,56	89,90
2003	89,24	89,46	89,69	89,91	90,05	90,20	90,34	90,40	90,45	90,51	90,77	91,04
2004	91,30	91,36	91,43	91,49	91,90	92,30	92,71	92,91	93,12	93,32	93,50	93,68
2005	93,86	93,98	94,11	94,23	94,55	94,86	95,18	95,29	95,41	95,52	95,75	95,99
2006	96,22	96,39	96,56	96,73	97,06	97,38	97,71	98,11	98,50	98,90	99,27	99,63
2007	100,00	100,36	100,71	101,07	101,63	102,20	102,76	102,84	102,91	102,99	103,33	103,68
2008	104,02	104,96	105,91	106,85	107,35	107,85	108,35	107,61	106,87	106,13	105,80	105,46
2009	105,13	105,01	104,89	104,77	104,83	104,89	104,95	104,58	104,20	103,83	103,47	103,12
2010	102,76	102,82	102,87	102,93	102,88	102,82	102,77	102,81	102,86	102,90	103,03	103,17
2011	103,30	103,50	103,71	103,91	103,97	104,03	104,09	103,89	103,69	103,49	103,59	103,68
2012	103,78	103,90	104,02	104,14	104,19	104,24	104,29	104,26	104,22	104,19	104,33	104,48
2013	104,62	104,84	105,05	105,27	105,26	105,24	105,23	105,49	105,76	106,02	106,02	106,02
2014	106,02	105,90	105,78	105,66	105,79	105,93	106,06	106,24	106,42	106,60	107,02	107,43
2015	107,85	107,97	108,08	108,20	108,29	108,37	108,46	108,64	108,82	109,00	109,33	109,65
2016	109,98	110,19	110,39	110,60	110,72	110,83	110,95	111,11	111,27	111,43	111,81	112,20
2017	112,58	112,84	113,09	113,35	113,65	113,94	114,24	114,51	114,78	115,05	115,66	116,26
2018	116,87	117,47	118,06	118,66	119,27	119,89	120,50	120,90	121,31	121,71	122,40	123,08
2019	123,77	123,79	123,80	123,82	124,03	124,25	124,46	124,51	124,56	124,61	124,85	125,08
2020	125,32	125,32	125,32	125,32	125,62	125,93	126,23	126,62	127,00	127,39	127,55	127,70
2021	127,86	127,95	128,04	128,13	128,17	128,22	128,26	128,31	128,35	128,40	128,43	128,46
2022	128,49											

3.1.6

Fietsenstallingen

Fietsenstalling												
	Jan	Feb	Mar	Apr	Mei	Jun	Jul	Aug	Sep	Okt	Nov	Dec
2000	81,56	81,68	81,80	81,92	82,26	82,60	82,94	83,02	83,09	83,17	83,82	84,48
2001	85,13	85,25	85,36	85,48	85,87	86,26	86,65	86,76	86,87	86,98	87,77	88,55
2002	89,34	89,51	89,69	89,86	90,30	90,75	91,19	91,20	91,21	91,22	90,56	89,90
2003	89,24	89,46	89,69	89,91	90,05	90,20	90,34	90,40	90,45	90,51	90,77	91,04
2004	91,30	91,36	91,43	91,49	91,90	92,30	92,71	92,91	93,12	93,32	93,50	93,68
2005	93,86	93,98	94,11	94,23	94,55	94,86	95,18	95,29	95,41	95,52	95,75	95,99
2006	96,22	96,39	96,56	96,73	97,06	97,38	97,71	98,11	98,50	98,90	99,27	99,63
2007	100,00	100,36	100,71	101,07	101,63	102,20	102,76	102,84	102,91	102,99	103,33	103,68
2008	104,02	104,96	105,91	106,85	107,35	107,85	108,35	107,61	106,87	106,13	105,80	105,46
2009	105,13	105,01	104,89	104,77	104,83	104,89	104,95	104,58	104,20	103,83	103,47	103,12
2010	102,76	102,82	102,87	102,93	102,88	102,82	102,77	102,81	102,86	102,90	103,03	103,17
2011	103,30	103,50	103,71	103,91	103,97	104,03	104,09	103,89	103,69	103,49	103,59	103,68
2012	103,78	103,90	104,02	104,14	104,19	104,23	104,28	104,13	103,98	103,83	103,96	104,08
2013	104,21	104,42	104,63	104,84	104,83	104,82	104,81	105,06	105,31	105,56	105,56	105,56
2014	105,56	105,73	105,91	106,08	106,19	106,30	106,41	106,56	106,71	106,86	107,22	107,57
2015	107,93	107,93	107,93	107,93	107,93	107,93	107,93	107,93	107,93	107,93	107,93	107,93
2016	107,93	108,17	108,40	108,64	108,59	108,53	108,48	108,47	108,47	108,46	108,67	108,89
2017	109,10	109,10	109,10	109,10	109,10	109,10	109,10	109,10	109,10	109,10	109,10	109,10
2018	109,10	109,10	109,10	109,10	109,10	109,10	109,10	109,10	109,10	109,10	109,10	109,10
2019	109,10	109,10	109,10	109,10	109,10	109,10	109,10	109,10	109,10	109,10	109,10	109,10
2020	109,10	109,10	109,10	109,10	109,10	109,10	109,10	109,10	109,10	109,10	109,10	109,10
2021	109,10	109,10	109,10	109,10	109,10	109,10	109,10	109,10	109,10	109,10	109,10	109,10
2022	109,10											

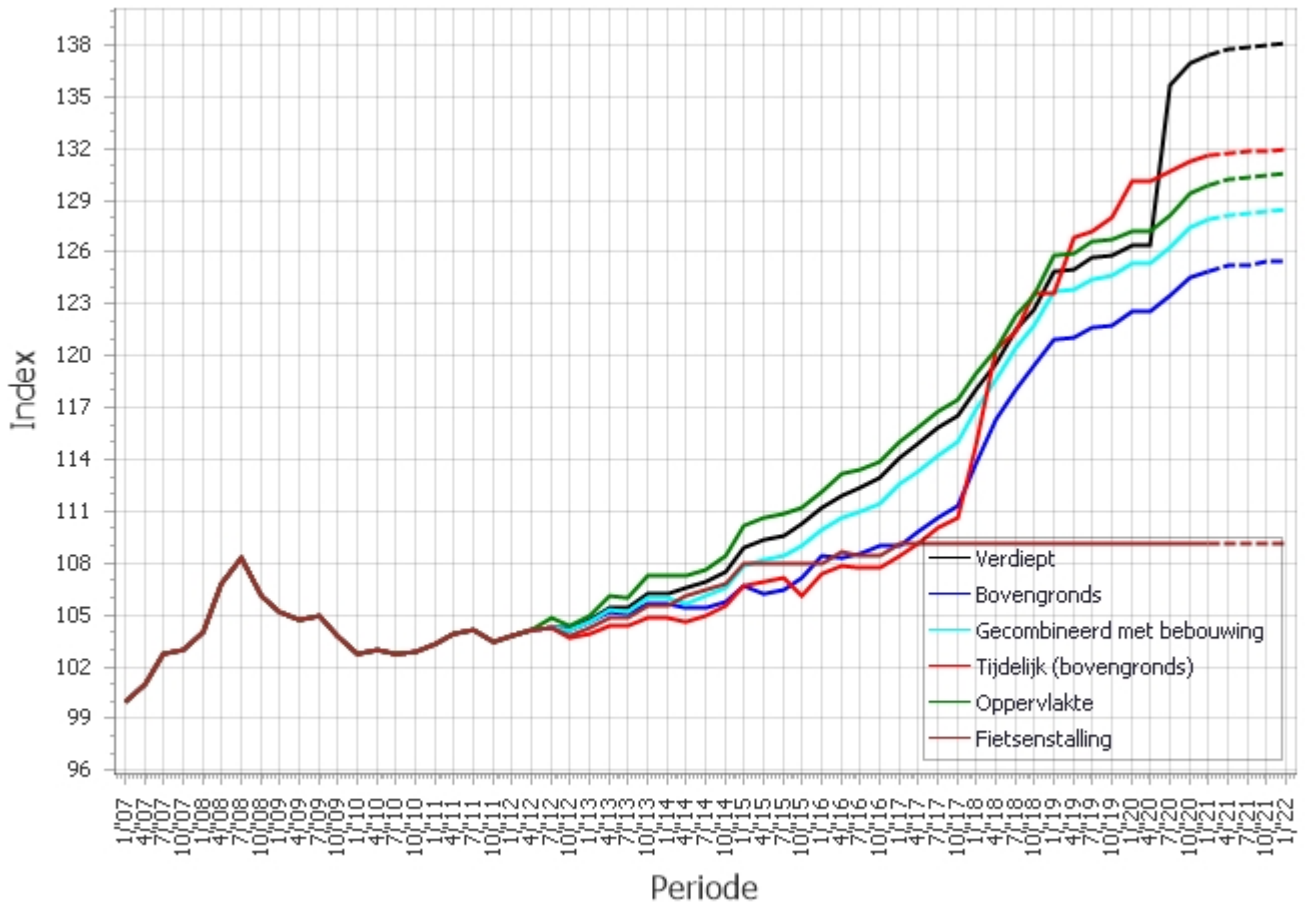
4 GRAFIEKEN

Van de indexcijfers zijn vier grafieken gemaakt, van de verschillende hoofdgroepen en van de totalen. De opgesplitste analyses voor parkeren doen wij sinds 2012, hierdoor dient rekening te worden gehouden met een grotere bandbreedte bij de trendanalyse.

4.1 Per hoofdgroep

4.1.1 Periode 2007 - heden incl. trend

In de onderstaande grafiek is voor de verschillende hoofdgroepen de index weergegeven tussen 2012 en heden. Tevens zijn de waarden uit de trendberekening (zie par. 1.3) voor de komende 12 maanden toegevoegd als stippellijn.

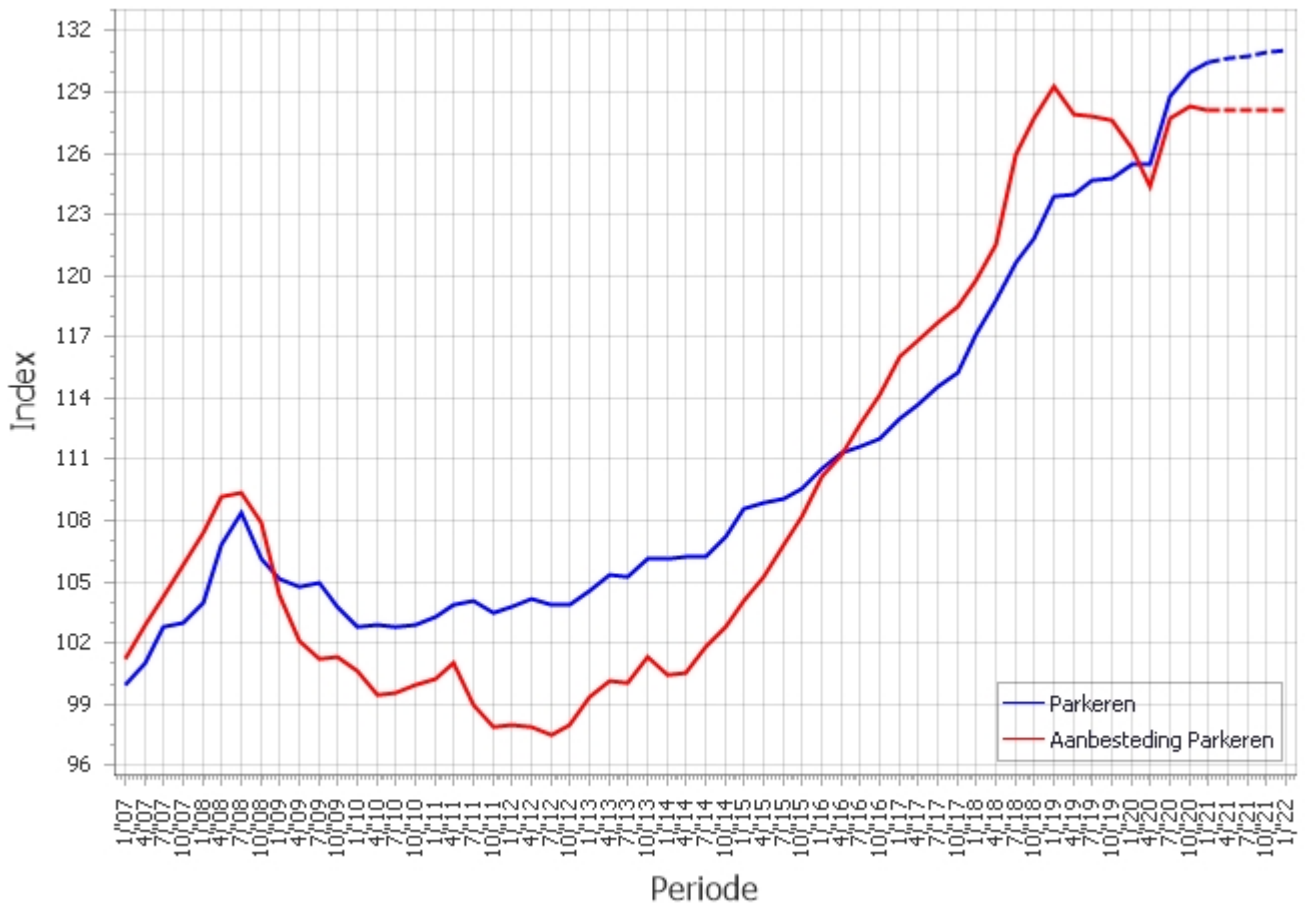


4.2 Totaal

In de onderstaande grafieken is voor de periode 2000-heden de index weergegeven voor de woningbouw in zijn totaliteit. Tevens is in deze grafieken de aanbestedingsindex weergegeven (wordt vanaf 2007 geanalyseerd). Deze aanbestedingsindex geeft een indicatie van de krapte of ruimte in de bouwmarkt.

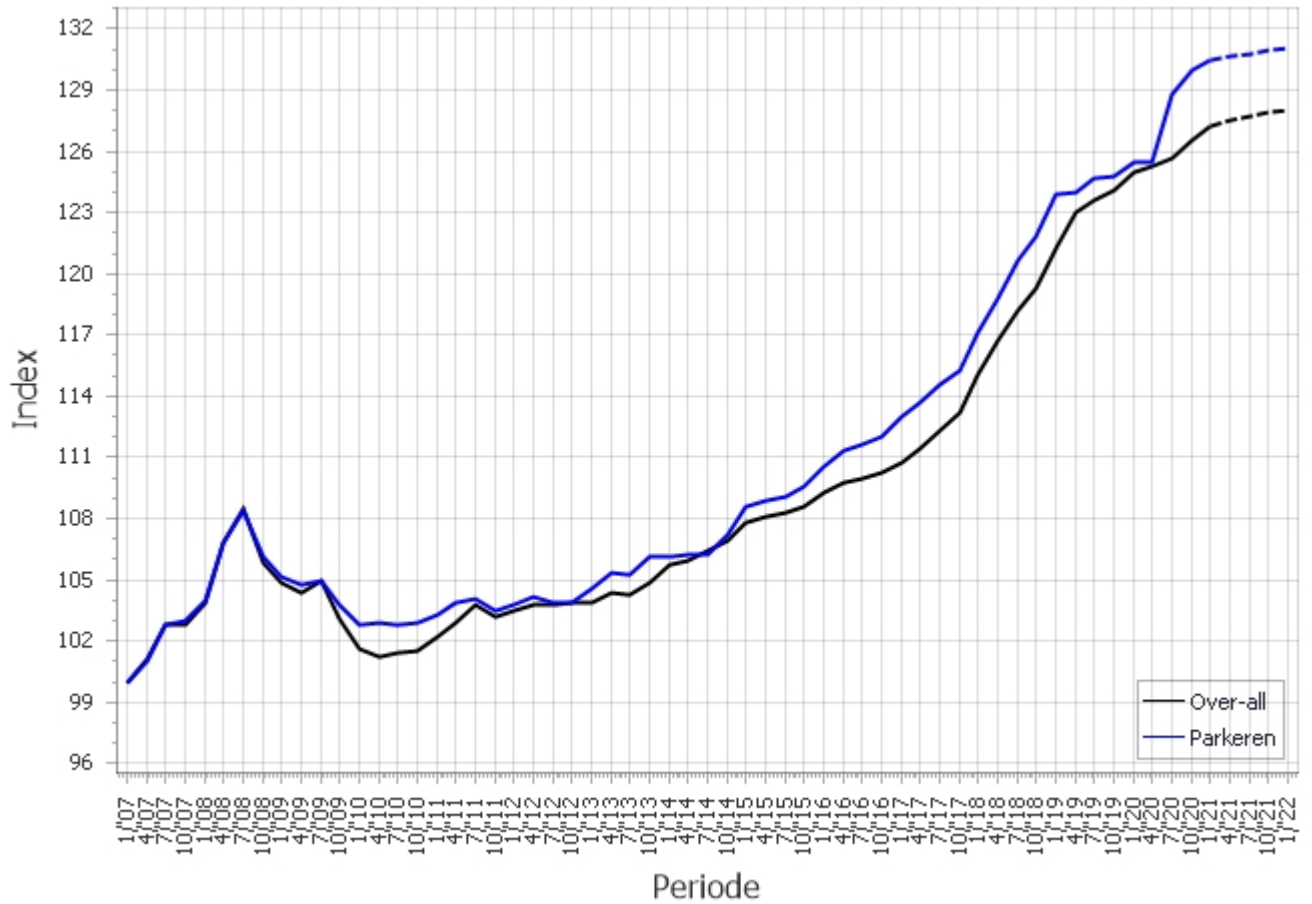
Voor een goed begrip van de aanbestedingsindex is het van belang te weten dat prijsstijgingen en –dalingen van de materiaalkosten en inkooprijzen van onderaannemers al in de bouwkostenindex is verwerkt. De bouwkostenindex geeft aan hoe de directe kosten zich ontwikkelen, de aanbestedingsindex geeft vooral weer hoe de aanbestedingsresultaten worden beïnvloed in de indirecte kosten.

4.2.1 Periode 2007 - heden incl. trend



4.2.2

Periode 2007 - heden incl. trend



COLOFON

Opgesteld door:

ir. A.S. Vonk (Arno)

a.vonk@igg.nl

J.J. de Wilde (Jeroen)

j.dewilde@igg.nl

T.C. de Groot (Ton)

t.degroot@igg.nl

BouwkostenIndex is een product van IGG Bointon de Groot, adviseurs in bouweconomie.

igg bouweconomie.
bointon de groot

Postbus 85767
2508 CL Den Haag
Prinses Catharina-Amaliastraat 32
2496 XD Den Haag
T. 070-5145420
E. info@igg.nl
W. www.igg.nl